



Школа №252

198329, г. Санкт-Петербург, ул. Тамбасова, д. 2, корп. 4, лит. А.
т. (812) 736-92-28 <http://school252.ru/> school252@mail.ru

Проектные и компьютерные технологии обучения, экологическое Воспитание

A vibrant collage of school-related items on a light blue grid background. The items include a red ruler, a green pencil, a brown football, a paint palette with blue, pink, and green colors, a globe, a green apple, a red alarm clock showing 12, a pair of scissors, a yellow pencil, a red pencil, a yellow bell, a blue smiley face, a blue sun, and several paper clips. The text is overlaid on a yellow rectangular background in the center.

**Запись и
прием
документов
в 1 класс**



Школа №252

198329, г. Санкт-Петербург, ул. Тамбасова, д. 2, корп. 4, лит. А.
т. (812) 736-92-28 <http://school252.ru/> school252@mail.ru

Проектные и компьютерные технологии обучения, экологическое Воспитание

Уважаемые родители!

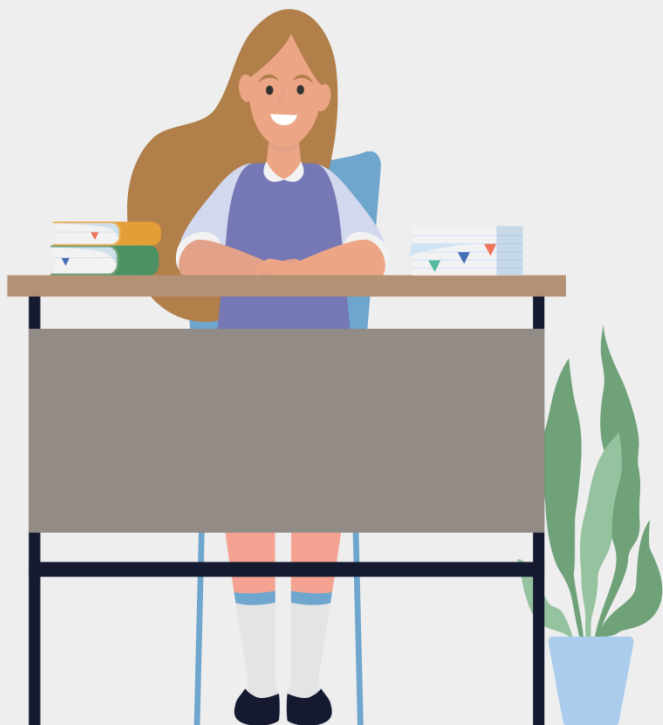
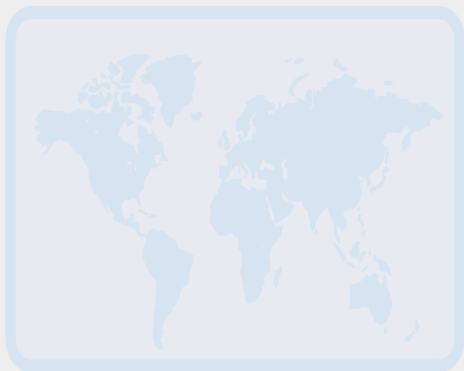
С 1 апреля 2024 года начнётся 1 этап приёма заявлений в первые классы

на 2024-2025 учебный год. В школе **три первых класса, вакантных мест – 90.**

Итак, обо всём подробно...



Правила приема в 1 класс



от **6,5** до **8** лет

возраст зачисления детей в первые классы



2 этапа приема заявлений

● 1 апреля - 30 июня

● 6 июля - 5 сентября



1 заявление – до **3** школ

на одного ребенка можно подать одно заявление, в котором необходимо указать от 1 до 3 школ в одном районе Санкт-Петербурга

Этапы приема заявлений

I этап

1 апреля – 30 июня



Льготное зачисление

Дети с внеочередным, первоочередным и преимущественным правом зачисления в школу.



Закрепленная территория

Дети, которые живут на закрепленной за школой территории, то есть в том же районе города, где располагается школа.

II этап

6 июля – 5 сентября



Школа в другом районе

На втором этапе можно подать заявление в школу другого района.

Прием продолжается до заполнения в школе свободных мест.

Заявление необходимо подать не позже 5 сентября.

Льготное зачисление

Вне очереди в школы зачисляют



детей, один из родителей (законных представителей) которых участвует или участвовал в специальной военной операции либо призван на военную службу по мобилизации.

Вне очереди в образовательные организации, имеющие интернат, зачисляют детей:



сотрудников Следственного комитета;



судей;



работников прокуратуры.

Преимущественное право имеют дети:



брата и сестры которых учатся в выбранной школе;



родитель (законный представитель) которых работает в выбранной школе

В первую очередь в школы по месту жительства зачисляют детей:



сотрудников полиции;



сотрудников органов уголовно-исполнительной системы (имеющих специальные звания);



сотрудников органов принудительного исполнения (имеющих специальные звания);



сотрудников противопожарной службы (имеющих специальные звания);



сотрудников таможенных органов (имеющих специальные звания);



перечисленных категорий граждан, погибших во время службы или уволенных (в том числе умерших в течение года после увольнения) в связи с увечьем или повреждением здоровья;



военнослужащих;



других категорий граждан.

Критерии зачисления

на I этапе



Главный критерий – близость школы к дому. К каждой школе относятся дома, дети из которых зачисляются в первую очередь.



Для детей с преимущественным правом зачисления – обучение в выбранной школе брата/сестры или работа там одного из родителей.



Дата и время подачи заявления не имеют значения.

на II этапе



Наличие в школе свободных мест.



Дата и время подачи заявления.



Распоряжение администрации Красносельского района « О закреплении образовательных учреждений , подведомственных администрации, за территориями (микрорайонами)

- **Проспект Ветеранов, д. 129, корп. 2;**
- **улица Здоровцева, д. 10, 12, 14;**
- **улица Новобелецкая , д. 6, корп. 1, 2;**
- **улица Тамбасова, д.1, корп. 1, стр. 1; д. 2, корп. 1, 2, 3; д. 3, корп. 1, строение 1; д. 4, корп. 1, 2; д. 6, корп. 1; д. 8, корп. 1,2,4; д.10, корп.1;**
- **улица Чекистов, д.38, 26**

• **Способы подачи заявления:**

- 1. В электронной форме посредством Портала gu.spb.ru.
- 2. В электронной форме посредством ЕПГУ.
- 3. В структурном подразделении МФЦ (любое МФЦ города).
- 4. Через операторов почтовой связи общего пользования (заказным письмом с уведомлением о вручении).
- 5. Лично в образовательную организацию.

• **График приёма заявлений в ГБОУ СОШ № 252:**

- вторник 14.00-18 .00 час.
- среда 10.00 – 15.00 час.
- пятница 10.00 – 17.30 час.

Кабинет № 41, 4 этаж, заместитель директора по УР в начальной школе Киселева С.В.

Документы

Общие документы



Паспорт родителя, который подает заявление.



Свидетельство о рождении ребенка.



На I этапе – документы, подтверждающие проживание ребенка в том районе, где находится школа (кроме детей с преимущественным правом зачисления).



При наличии



Документы, подтверждающие право на внеочередное, первоочередное или преимущественное право зачисления (например, справка с работы).



Заключение психолого-медико-педагогической комиссии.



Разрешение о приеме в 1 класс ребенка младше 6,5 или старше 8 лет.



Документ, подтверждающий законность представления прав ребенка (например, решение органа опеки).

Процедура зачисления



1

Отправьте электронное заявление, выбрав от 1 до 3 школ.

2

Дождитесь получения приглашения от одной или нескольких школ для подачи оригиналов документов.

3

Дата и время приема будут указаны в приглашении. Принесите оригиналы документов в выбранную школу.

✓

Приказ о зачислении выйдет в течение **3** рабочих дней после завершения приема заявлений на I этапе или через **5** рабочих дней после приема документов на II этапе.

Для подачи электронного заявления необходимо иметь подтвержденную учетную запись на госуслугах.

Пакет документов

(на зачисление в школу)



- 1. Паспорт родителя/ законного представителя несовершеннолетнего (оригинал+ ксерокопия).
- 2. Свидетельство о рождении ребёнка (оригинал+ ксерокопия).
- 3. Документ о регистрации ребёнка по месту жительства или месту пребывания.
- СНИЛС (оригинал+ ксерокопия)
- Медицинская карта (форма 026/У-2000), сертификат о прививках, форма № 62 (оригинал).
- Документ, подтверждающий льготу на б/пл. питание (оригинал+ ксерокопия).
- (свидетельство о многодетной семье, акт об опеке, малообеспеченные семьи, участники СВО).



**ПРИЕМ
В 1 КЛАСС**

Важные моменты :

- **01.04 - 30.06.2024г** – приём заявлений на 1 этапе.
- Получение приглашения для подачи полного пакета документов – с **20.05.2024 по 30.06.2024 г**
- **01-03.07.2024 г.** – Приказ о зачислении на обучение (*список будет опубликован*).
- **06.07-05.09.2024 г-** приём заявлений на 2 этапе.
- **26.08.2024 г.** – Приказ о формировании первых классов (*списки обучающихся по классам*).



Кучеренко Т.И., пед. стаж 30 л.



Корнилова М.А.,

пед. стаж 8 лет





Нурмагамедова
А.К. , пед. стаж 21 г.



Организация обучения в первом классе



- ▶ Продолжительность учебного года – **33 учебные недели;**
- ▶ дополнительные каникулы в феврале;
- ▶ занятия только в первую смену;
- ▶ продолжительность уроков в 1–х классах:
▶ 1–2 четверть–35 минут, 3–4 четверть –40 мин
(пятидневная учебная неделя)
- ▶ объём учебной недельной нагрузки – 21 час;
- ▶ безотметочное обучение, выполнение д/з не должно занимать более 1 часа



Льготное питание

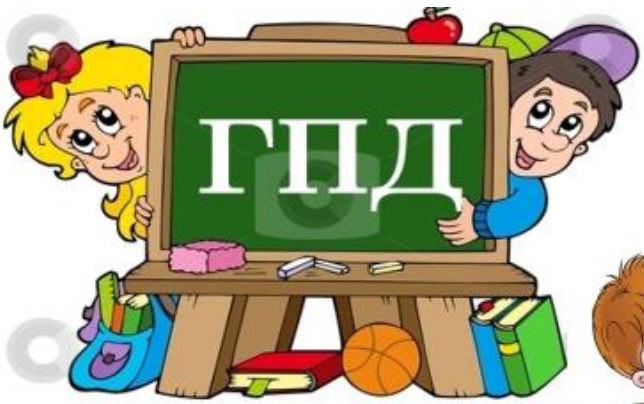
Льготное питание с компенсацией 100% его стоимости, (завтраки и обеды) предоставляется обучающимся следующих категорий:

- малообеспеченных семей;
- многодетных семей;
- дети-сироты и дети, оставшиеся без попечения родителей;
- инвалидов;
- обучающихся по адаптированной образовательной программе;
- находящиеся в трудной жизненной ситуации
- детям, чьи родители являются/являлись/ участниками СВО.

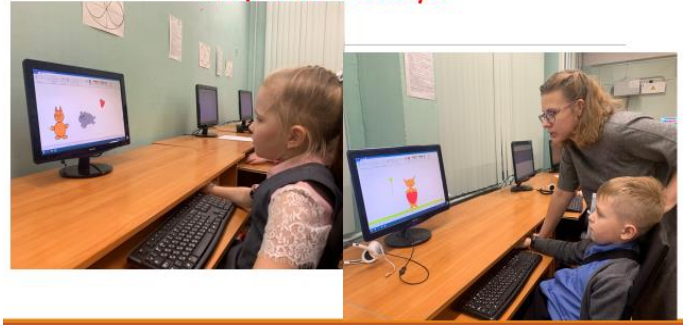


Льготное питание с компенсацией 100% его стоимости (завтрак) предоставляется обучающимся следующих категорий:

- обучающимся 1-4 классов.



«Мир компьютера»



ВУД и кружки отделения доп. образования (ОДО)



«Мой город-Санкт-Петербург»



ПОЛОЖЕНИЕ О ШКОЛЬНОЙ ФОРМЕ ГБОУ СОШ №252

Комплект одежды для учащихся начальной школы состоит из следующих элементов одежды:

Мальчики: серый пиджак, чёрные брюки, однотонная рубашка пастельных тонов, галстук. В холодную погоду возможна замена рубашки на тонкий однотонный свитер (под пиджак).

Девочки: серый пиджак, чёрная юбка или брюки классического покроя, однотонная блузка белого, бежевого или серого цвета, однотонные колготки белого или бежевого цвета.

Сменная обувь должна быть чистой, выдержанной

в деловом стиле.

Исключить: джинсы, футболки,
спортивную обувь.





м. Улица Дыбенко, Искровский проспект, д.12
+7 (999) 659-28-69

м. Кировский завод, Проспект Стачек, д. 72А
+7 (999) 659-20-13

м. Купчино и м. Дунайская, Загребский бульвар,
д. 9, 1 этаж, пом. 100
+7 (999) 659-21-13

м. Командантский проспект / м. Старая Деревня,
ул. Оптиков, д. 37, стр. 1
+7 (925)789-03-16

м. Озерки, пр-т Луначарского, д. 11,
корп. 3 (вход со двора)
+7 (999) 659-22-00

м. Парк Победы, ул. Бассейная, д. 47А,
пом. 2Н (вход со двора)
+7 (999) 659-23-12

м. Пионерская, ул. Серебристый бульвар,
д.17, корп.1, 1 этаж
+7 (999) 659-28-64

м. Площадь Ленина, ул. Комсомола, д.17,
пом. 2Н, 1 этаж, (вход под арку)
+7 (999) 659-21-10

г. Всеволожск, Колтушское шоссе, д.124,
корп. 1, м-н «МИШУТКА»
+7 (812) 309-07-47; +7 (911) 917-00-10

г. Колпино, ул. Веры Слуцкой, д. 69,
ТЦ «Старый Универсам», 2 этаж
+7 (999) 659-20-17

Sky Lake
ШКОЛЬНАЯ ФОРМА

Лучшее для самых важных!

с 1 по 11
КЛАСС

скидка*
-10%
на весь
ассортимент

📍 Санкт-Петербург и Ленинградская область

🕒 Режим работы магазинов уточняйте по телефону, указанному в листовке либо на сайте.

skylake.ru



САРАФАНЫ • ЖАКЕТЫ • ПЛАТЬЯ • РУБАШКИ • ЮБКИ • КАРДИГАНЫ
БРЮКИ • ПИДЖАКИ • ЖИЛЕТЫ • БЛУЗЫ • ГАЛУСТУКИ • АКСЕССУАРЫ

*скидка предоставляется только через мобильное приложение

Скачайте приложение «Школьная форма Sky Lake»

или просто отсканируйте qr-код

Готовы? Тогда Вам доступны:

- 📌 Специальные скидки
- 📌 Возможность для мамы заказать одежду и обувь
- 📌 Самые лучшие цены и самые интересные распродажи
- 📌 Лучшие скидки и специальные условия
- 📌 Матрица продаж и логистика
- 📌 Построение маршрута до магазина и другие функции

*Скидка предоставляется только в магазинах по адресу:

- 📍 Санкт-Петербург и области
- 📍 Санкт-Петербург и Ленинградская область
- 📍 Санкт-Петербург и Ленинградская область
- 📍 Санкт-Петербург и Ленинградская область
- 📍 Санкт-Петербург и Ленинградская область
- 📍 Санкт-Петербург и Ленинградская область
- 📍 Санкт-Петербург и Ленинградская область
- 📍 Санкт-Петербург и Ленинградская область



Директор школы

Романенко Светлана Александровна

Заместитель директора по УР

Климова Анна Владимировна

Заместитель директора по УР в начальной школе

Киселева Светлана Вячеславовна

Заместитель директора по ВР

Скуднева Ирина Александровна

Телефоны: +7(812)417-27-49, +7(812)736-92-28

Адрес : г. Санкт-Петербург, ул. Тамбасова, д 2, корп.4, литер А

E-mail : school252@mail.ru



Часы приёма администрации школы



- **Директор Романенко Светлана Александровна:**
вторник - 15.00 – 18.00 час.;
четверг – 10.00 – 12.00 час.
- **Заместитель директора по УР в начальной школе Киселева Светлана Вячеславовна:**
пятница- 15.00 – 18.00 час.

Часы работы школы:



*в будни с 08.00 до 20.00,
в субботу с 08.00 до 15.00 час.*

